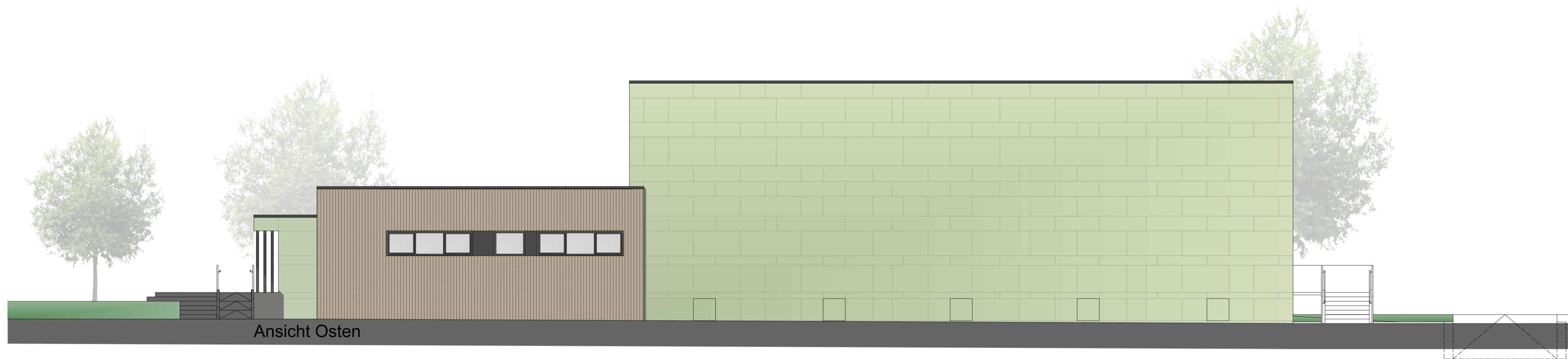


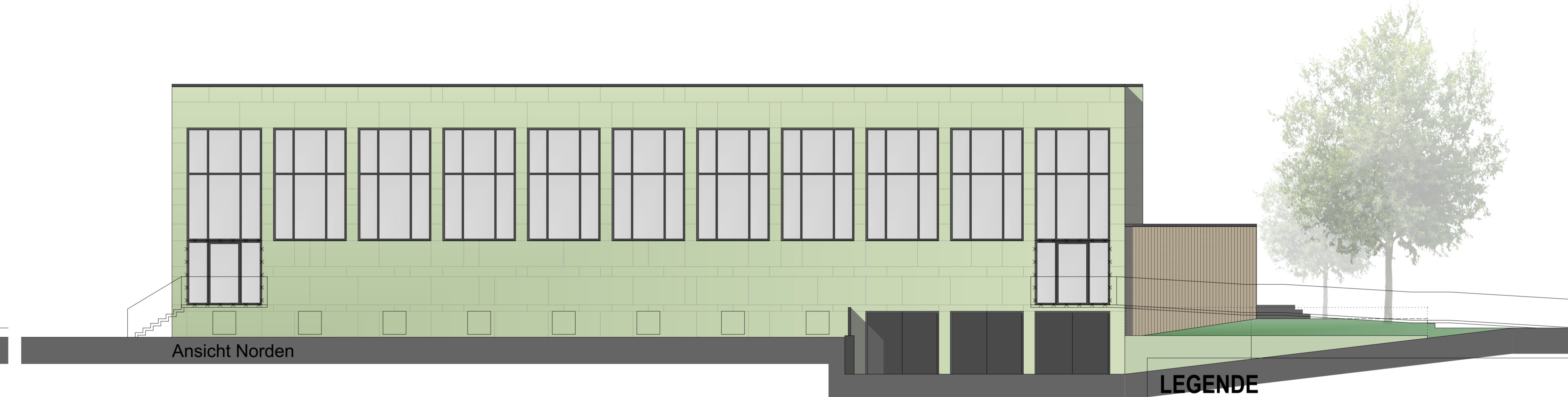
Ansicht Westen



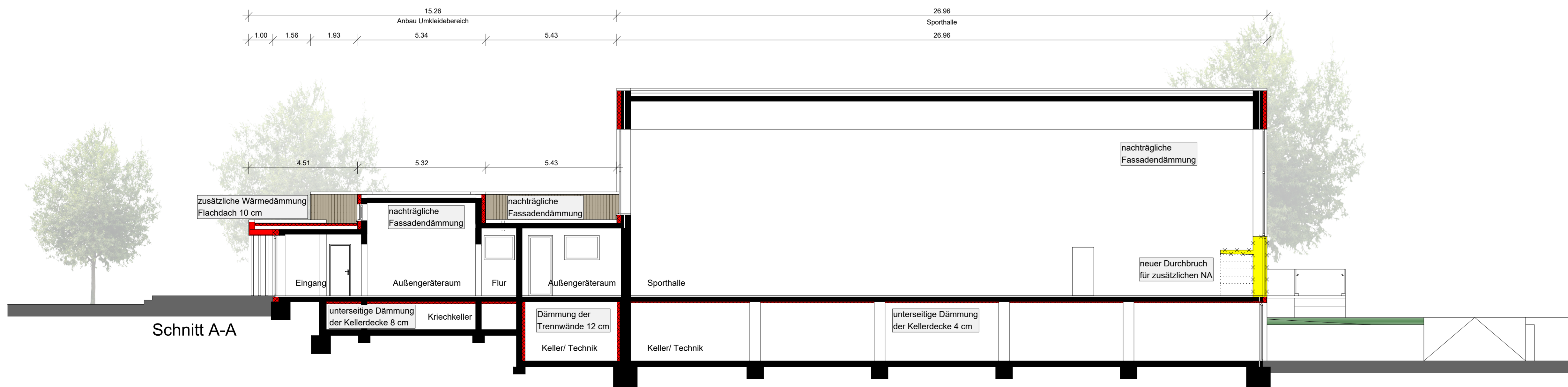
Ansicht Süden



Ansicht Osten



Ansicht Norden



Schnitt A-A

**LEGENDE**

Es hat kein Außenmaß stattgefunden, als Grundlage dienen die Bauantragspläne von 1969, sowie der Flucht- und Rettungswegplan von Mai 2013. Offensichtliche Abweichungen wurden anhand von Objektfotos übernommen.

- Entwurf:
- Neue Fassadendämmung
  - Bestand
  - Neubau
  - Abbruch

Projekt: St. Ludgerus Sporthalle in der Gemeinde Hörstel

Ibbenbürener Str. 17  
48477 Hörstel

Bauherr / Antragsteller:  
Kalixtusstr. 6  
48477 Hörstel

Planungsgang:  
Entwurfsplanung

Ansichten und Schnitt